

THIS IS
A TIFFANY
RING

THIS IS
A TIFFANY
RING

L'AMOUR MODERNE INCARNÉ

Une bague Tiffany symbolise
votre lien, célèbre votre amour
et marque chaque étape.

C'est une déclaration, un engagement.
Nos créations intemporelles résistent
à l'épreuve du temps.





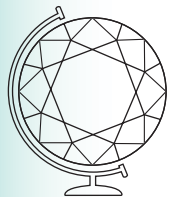
L'HÉRITAGE TIFFANY

Charles Lewis Tiffany a été le premier joaillier à faire de la bague en diamants un symbole d'amour.

Il crée en 1886 le Tiffany® Setting, la bague de fiançailles la plus emblématique au monde. Surnommé le « Roi des diamants », Charles Lewis Tiffany a fait découvrir au public américain des pierres précieuses exceptionnelles, dont les bijoux de la couronne de France. Le Tiffany Diamond, l'un des plus importants diamants de l'histoire, souligne son dévouement en faveur d'un savoir-faire exemplaire et participe à la renommée internationale de la maison Tiffany en matière de diamant.

100 % ISSUS DE ZONES SANS CONFLIT

Chez Tiffany & Co., nous garantissons l'intégrité de toutes nos sources d'approvisionnement en diamants.



Nous accordons de l'importance à la traçabilité et à la connaissance de l'origine de nos diamants, depuis l'extraction des pierres brutes jusqu'à leur transformation en diamants polis et créations finales. C'est pourquoi nos diamants sont exclusivement extraits de mines implantées dans les pays adhérant au programme de certification du Processus de Kimberley. Nous allons même bien au-delà du Processus de Kimberley, et ce au sein de notre propre chaîne de traçabilité, par la promotion de normes mondiales ultra-rigoureuses, afin de garantir le respect des droits de l'homme et de l'environnement. Nos opérations de taille et de polissage réalisées en interne et notre chaîne d'approvisionnement verticalement intégrée nous permettent de renforcer nos engagements en matière de traçabilité et de durabilité. Nous avons également contribué au lancement de l'IRMA (Initiative for Responsible Mining Assurances) et nous sommes un membre fondateur du Responsible Jewellery Council.

Pour en savoir plus, consultez [Tiffany.fr/Sustainability](https://www.tiffany.com/fr/sustainability).





À LA RECHERCHE DE LA PERFECTION

Chaque bague est travaillée avec passion et précision pour révéler et intensifier son éclat.

Dès leur extraction, les pierres destinées à sertir nos bagues de fiançailles sont confiées à des artisans experts. Chaque diamant Tiffany est taillé de façon à sublimer sa beauté : les angles, les proportions et la symétrie font l'objet d'un examen méticuleux, visant à obtenir un éclat tel que l'énergie environnante s'en trouve transformée.



LE TIFFANY® SETTING

Créé en 1886, le célèbre Tiffany® Setting à six griffes surélève le diamant au-dessus de l'anneau pour le porter en pleine lumière. Les facettes affûtées brillent ainsi d'un scintillement prodigieux, jamais égalé.

LE TIFFANY® SETTING INCARNE
UN HÉRITAGE D'INNOVATION ET DE SAVOIR-FAIRE.
UNE ICÔNE DE GÉNÉRATION EN GÉNÉRATION.





DESIGN INNOVANT

En inventant la bague qui incarne l'engagement, Tiffany joue un rôle dans les plus grandes histoires d'amour depuis plus de 130 ans.

Tiffany poursuit cette tradition avec la bague Tiffany True®. Cette bague en diamant de taille mixte a été imaginée par Tiffany pour symboliser l'amour moderne.



TIFFANY TRUE®

La bague Tiffany True® incarne la bague de fiançailles moderne grâce à ses lignes épurées et ses détails raffinés. Elle associe le motif audacieux et emblématique en forme de « T » à l'expertise historique de Tiffany en matière de diamants.





TIFFANY SOLESTE

Cette magnifique création attire et reflète la lumière pour lui apporter une brillance inégalée. La bague Tiffany Soleste est ornée d'une pierre centrale couronnée de diamants ronds taille brillant à sertissure perlée.

TIFFANY HARMONY®

Élégamment équilibré, cet anneau fuselé est parfaitement façonné pour épouser harmonieusement les lignes de l'alliance Tiffany Harmony®. Ensemble, ces bagues forment un magnifique duo.





DIAMANTS JAUNES TIFFANY

Les reflets colorés et la brillance des diamants jaunes en font des gemmes aussi rares et captivantes que la lumière de l'aube.





TAILLES FANTAISIE

Caractérisées par des formes de diamant spectaculaires, les tailles fantaisie de Tiffany sont réalisées avec la plus grande précision afin d'en sublimer l'éclat.

DIAMANT TAILLE PRINCESSE, DIAMANT TAILLE OVALE
ET TIFFANY NOVO® TAILLE COUSSIN.



STYLE LÉGENDAIRE

Symboles d'une esthétique intemporelle, classique et fantastique, nos bagues de fiançailles élèvent chaque design au rang d'œuvre d'art.



TIFFANY & CO. SCHLUMBERGER® TAILLE BRILLANT,
TIFFANY TROIS PIERRES ET RUBAN TIFFANY BOW.

FAITS L'UN POUR L'AUTRE

Les alliances Tiffany sont l'accord parfait
pour sceller votre amour.



LES ALLIANCES DES COLLECTIONS TIFFANY CLASSIC™, TIFFANY EMBRACE®,
TIFFANY & CO.®, ALLIANCE EN DIAMANT TIFFANY®, TIFFANY HARMONY® ET TIFFANY T.



AMOUR ÉTERNEL.
MAINTENANT ET POUR TOUJOURS,
TIFFANY CÉLÈBRE LE GRAND AMOUR
SOUS TOUTES SES FORMES.



ALLIANCES DES COLLECTIONS TIFFANY ESSENTIAL BAND,
TIFFANY METRO, TIFFANY SOLESTE ET TIFFANY T.



CÉLÉBREZ CHAQUE MOMENT

Symboles d'amour et synonymes de style, les bagues Tiffany Celebration® immortalisent les plus grands moments de la vie. Élaborées avec le plus grand soin, elles sont imprégnées d'une signification particulière.

ALLIANCES DES COLLECTIONS TIFFANY® SETTING, TIFFANY SOLESTE ET TIFFANY T.



LE GUIDE DES DIAMANTS TIFFANY

Les 4C, cut, clarity, color et carat (taille, pureté, couleur et poids en carats), constituent les quatre normes universelles qui déterminent la rareté et la pureté d'un diamant.

Ensemble, ils ont un impact significatif sur la brillance et la beauté d'un diamant. La beauté incomparable des bagues de fiançailles Tiffany résulte d'une conception joaillière exceptionnelle, d'un savoir-faire artisanal et de normes exigeantes dans le cadre des 4C. En effet, parmi tous les diamants évalués, nous ne sélectionnons que les diamants les plus exceptionnels qui méritent d'être placés dans la légendaire Tiffany Blue Box®.



LA TAILLE du diamant est le plus important des 4C.

Le terme « taille » désigne les proportions des facettes à la surface d'un diamant. Façonnée par la main de l'homme, elle révèle la beauté d'un diamant. Tiffany se distingue par son engagement à confectionner les diamants les plus beaux en sublimant leur éclat et leur scintillement.



SYMÉTRIE
PARFAITEMENT
ÉTUDIÉE

Chez Tiffany, nous choisissons les pierres brutes de la meilleure qualité et les confions aux tailleurs de diamants les plus talentueux pour qu'ils façonnent des diamants à l'éclat inégalable.



EXCELLENTE
PROPORTION

Symétrie parfaitement étudiée La précision harmonieuse de la taille, la forme et l'alignement des facettes révèle un somptueux éclat.



TROP DE
PROFONDEUR

Excellente proportion La lumière se reflète avec éclat.



MANQUE DE
PROFONDEUR

Trop de profondeur La lumière s'échappe par les côtés.





Manque de profondeur La lumière s'échappe par le bas.



FACETTES
DÉCALÉES

Facettes décalées Une asymétrie interrompt le mouvement de la lumière d'une facette à une autre.

QUALITÉ TIFFANY*

	FL	ABSENCE DE DÉFAUT INTERNE
	IF	PUR À LA LOUPE— EFFETS MINEURS EN SURFACE
	VVS1 VVS2	MINUSCULE(S) INCLUSIONS(S) TRÈS DIFFICILEMENT VISIBLE(S)
	VS1 VS2	TRÈS PETITE(S) INCLUSION(S) DIFFICILEMENT VISIBLE(S)

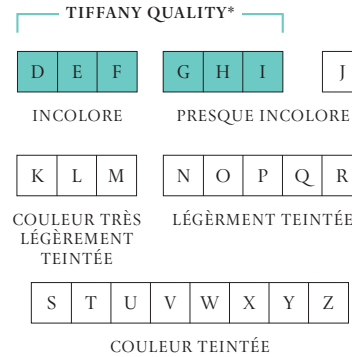
LA PURETÉ est une mesure de la clarté et de la rareté d'un diamant.

Elle est calculée en fonction des imperfections avec un grossissement x 10. Un diamant est dit « sans défaut » si, sous un grossissement x 10, il ne présente ni inclusions (défauts internes) ni taches (imperfections externes).

Tiffany maintient des normes de qualité rigoureuses et rejette tout diamant comportant des imperfections visibles à l'œil nu.

**Les normes de gemmologie présentées dans ce graphique font exclusivement référence à des diamants de bagues de fiançailles certifiés et sertis sur certains modèles de bagues.*





LA COULEUR correspond à la teinte du diamant.

À l'état naturel, la plupart des diamants présentent une légère teinte jaune ou marron. Tiffany accepte uniquement des pierres dont le grade se situe entre « incolore » et « quasi incolore ». Plus un diamant est « incolore », plus sa valeur et sa rareté sont importantes.

Par ailleurs, le laboratoire de gemmologie de Tiffany rejette les pierres présentant une fluorescence marquée ou excessive, car cette dernière donne à la pierre une apparence laiteuse sous une lumière naturelle.

**Les normes de gemmologie présentées dans ce graphique font exclusivement référence à des diamants de bagues de fiançailles certifiés et sertis sur certains modèles de bagues.*



.18



.25



.50



.75



1.00



1.50



2.00



2.50



2.99

LE CARAT est l'unité de mesure du poids d'un diamant. Les diamants Tiffany sont toujours taillés afin d'en maximiser la brillance et non le poids en carats.

Le poids en carats ne détermine pas, à lui seul, la valeur d'un diamant. À titre d'exemple, deux pierres d'un carat peuvent être évaluées à des prix tout à fait différents dès lors que l'estimation tient compte de leur pureté, leur couleur et leur taille. Ainsi, les diamants volumineux de qualité exceptionnelle sont les plus rares.



LA FORME D'UN DIAMANT est l'apparence géométrique de celui-ci. Tiffany propose une gamme variée de formes et de tailles de diamants.



TAILLE BRILLANT



TAILLE TRUE



TAILLE PRINCESSE



TAILLE COUSSIN



TAILLE ÉMERAUDE



TAILLE OVALE



TAILLE POIRE



TAILLE CŒUR

Taille Brillant Leurs proportions exactes reflètent la lumière et projettent de minuscules arcs-en-ciel dans un jeu éblouissant d'éclat et de contraste.

Taille True Une taille mixte moderne, associant une couronne step-cut et une culasse taille brillant, à la lumière intense équilibrée par des arcs-en-ciel subtils.

Taille Princesse Cette audacieuse taille brillant de forme carrée comprend plus de 50 facettes en chevrons qui réfléchissent la lumière avec intensité.

Taille Coussin Les angles arrondis adoucissent la forme traditionnelle d'un diamant taille carrée ou rectangulaire, dégageant une lumière douce.

Taille Émeraude Les tailles parallèles rehaussent la couleur et la pureté extrême du diamant.

Taille Ovale Dans cette adaptation élégante et allongée de la taille brillant, les facettes font danser la lumière.

Taille Poire Les taille brillant et taille marquise se combinent pour former une larme, créant un jeu de lumière extraordinaire.

Taille Cœur Une série de tailles précises donne vie à ce symbole classique de l'amour.



LE CERTIFICAT D'AUTHENTICITÉ DES DIAMANTS TIFFANY ET LA GARANTIE À VIE

Le certificat d'authenticité des diamants Tiffany est délivré par Tiffany & Co. afin de certifier l'authenticité et l'intégrité des diamants Tiffany. Ce document contient les caractéristiques essentielles de votre diamant, de son classement selon l'échelle des 4C à son numéro de série unique inscrit au laser ainsi que sa provenance.

Le certificat d'authenticité d'un diamant Tiffany est accompagné d'une garantie à vie afin d'attester de la qualité de votre diamant. D'autres certificats de diamants, dont ceux du Gemological Institute of America (GIA), ne proposent pas de telles garanties et émettent même parfois certaines réserves.





AVEC TIFFANY, POUR LA VIE

En achetant une bague Tiffany, nous participons à votre histoire d'amour.

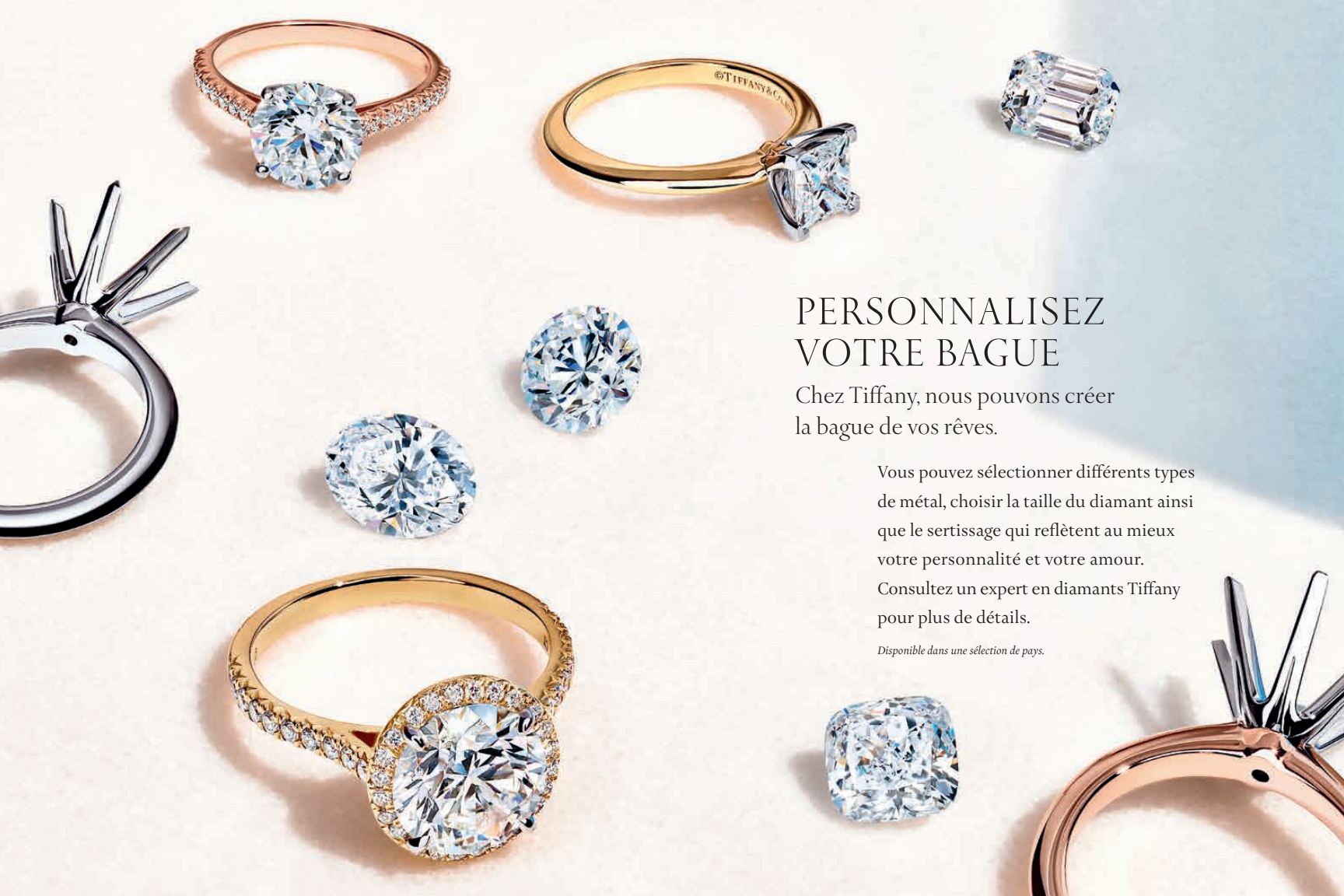
Vous disposez d'un grand nombre de services, vous permettant par exemple d'être accompagnés dans votre choix durant une consultation privée, de bénéficier d'une gravure personnalisée réalisée à la main, ou encore du nettoyage de votre bague. L'artisanat Tiffany en matière de bagues de fiançailles reste inégalé.

GRAVURE

Gravez votre bague de fiançailles avec un message personnel, des initiales ou une date mémorable.

La gravure permet d'ajouter un message personnel et donne à tout bijou une valeur sans égale. Certains points de vente offrent un service de gravure réalisé sur place et le jour même. Consultez un expert en diamants Tiffany pour plus de détails.





PERSONNALISEZ VOTRE BAGUE

Chez Tiffany, nous pouvons créer
la bague de vos rêves.

Vous pouvez sélectionner différents types
de métal, choisir la taille du diamant ainsi
que le sertissage qui reflètent au mieux
votre personnalité et votre amour.
Consultez un expert en diamants Tiffany
pour plus de détails.

Disponible dans une sélection de pays.



PERSONNALISATION DE LA BLUE BOX

Une bague Tiffany est toujours présentée dans la célèbre Tiffany Blue Box®.

Elle détient la promesse d'un amour pour la vie et d'une expertise inégalée. Personnalisez la boîte Tiffany Blue® de votre bague avec vos initiales, un monogramme ou une date. Pour en savoir plus, consultez un expert en diamants Tiffany ou consultez le site [Tiffany.fr](https://www.tiffany.fr).

À VOTRE SERVICE

Tiffany offre un nettoyage gratuit (tous les six mois) et vérifiera le serti des pierres. Bien entretenues, vos bagues en diamants Tiffany conserveront leur éclat pour les générations à venir.



VOTRE BAGUE DE FIANÇAILLES EST LÉGENDAIRE

- Votre diamant est aussi rare que votre amour. Nous acceptons seulement 0,04 % des diamants de qualité qui circulent dans le monde.
- Votre diamant provient d'une source d'approvisionnement responsable.
- Votre diamant possède un numéro d'identification unique et invisible gravé au laser.
- Votre diamant est accompagné d'un certificat d'authenticité des diamants Tiffany. Nous garantissons nos classements et vous communiquons la provenance de votre pierre.
- Votre diamant a été taillé et poli par des artisans experts afin d'en révéler la beauté et l'éclat.
- Votre bague de fiançailles a été soigneusement réalisée à la main.

Les normes de gemmologie évoquées sur cette page font exclusivement référence à des diamants de bagues de fiançailles certifiés et sertis sur certains modèles de bagues.



TIFFANY TRUE*
en platine 950 millièmes.



TIFFANY TRUE*
AVEC DIAMANT JAUNE
en or jaune 18 carats.



LE TIFFANY* SETTING
en platine 950 millièmes.



LE TIFFANY* SETTING
en or jaune 18 carats.



LE TIFFANY* SETTING
en or rose 18 carats.



LE TIFFANY* SETTING
avec un anneau en platine
950 millièmes et diamants.



PAVÉ TIFFANY* SETTING
avec un anneau en platine
950 millièmes et diamants.



TIFFANY HARMONY*
en platine 950 millièmes.
Également disponible en
or rose 18 carats.



TIFFANY HARMONY*
avec un anneau en platine
950 millièmes et diamants.
Également disponible en
or rose 18 carats.



TIFFANY SOLESTE
TAILLE BRILLANT
avec un anneau en platine
950 millièmes et diamants.



TIFFANY SOLESTE
TAILLE COUSSIN
avec un anneau en platine
950 millièmes et diamants.



TIFFANY SOLESTE
TAILLE ÉMERAUDE
avec un anneau en platine
950 millièmes et diamants.



TIFFANY SOLESTE
TAILLE OVALE
avec un anneau en platine
950 millièmes et diamants.



TIFFANY SOLESTE
TAILLE POIRE
avec un anneau en platine 950
millièmes et diamants.



TIFFANY SOLESTE
TAILLE CŒUR
avec un anneau en platine
950 millièmes et diamants.



TIFFANY SOLESTE
TAILLE PRINCESSE
avec un anneau en platine
950 millièmes et diamants.



TAILLE PRINCESSE
en platine 950 millièmes.



TAILLE ÉMERAUDE
en platine 950 millièmes.



TAILLE OVALE
en platine 950 millièmes.



TAILLE CŒUR
en platine 950 millièmes.



TAILLE POIRE
en platine 950 millièmes.



TIFFANY NOVO*
TAILLE COUSSIN
avec un anneau
en platine 950 millièmes
pavé de diamants. Également
disponible en taille brillant.



TIFFANY NOVO*
TAILLE PRINCESSE
avec un anneau
en platine 950 millièmes
pavé de diamants.



TIFFANY NOVO*
TAILLE ÉMERAUDE
avec un anneau
en platine 950 millièmes
pavé de diamants.



TIFFANY TROIS PIERRES
en platine 950 millièmes.



TIFFANY TROIS PIERRES
en platine 950 millièmes
avec des pierres latérales
taille poire.



TIFFANY TROIS PIERRES
en platine 950 millièmes
avec des saphirs latéraux.



TIFFANY TROIS PIERRES
en platine 950 millièmes
avec des pierres latérales
taille baguette.



TIFFANY SOLESTE
AVEC DIAMANT JAUNE
TAILLE COUSSIN
et un anneau en platine
950 millièmes et diamants.



TIFFANY SOLESTE
AVEC DIAMANT JAUNE
TAILLE OVALE
et un anneau en platine
950 millièmes et diamants.



TIFFANY SOLESTE
AVEC DIAMANT JAUNE
TAILLE COUSSIN
et un anneau en platine
950 millièmes et diamants.



TIFFANY NOVO*
AVEC DIAMANT JAUNE
et un anneau en platine
950 millièmes pavé de diamants.



TIFFANY & CO.
SCHLUMBERGER*
avec un anneau en platine
950 millièmes et diamants.



TIFFANY & CO.
SCHLUMBERGER* BUDS
avec un anneau en platine
950 millièmes et diamants.



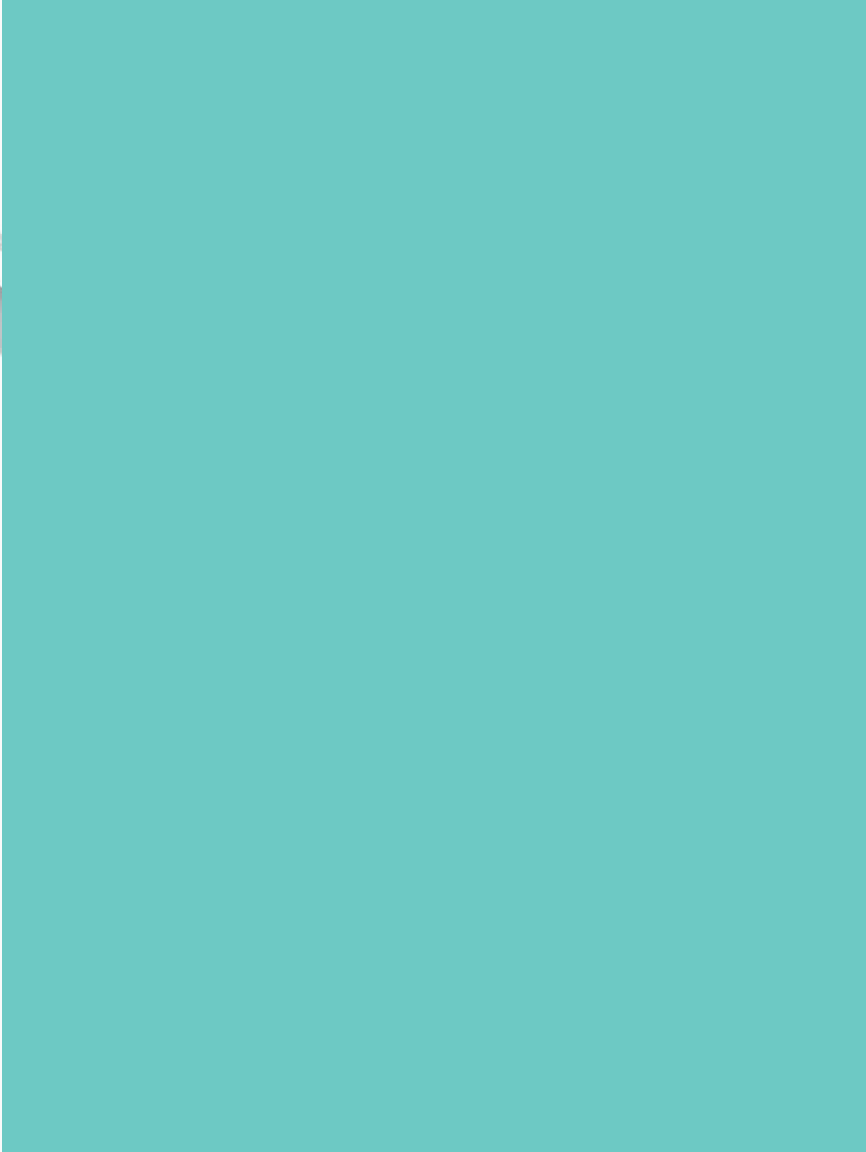
TIFFANY & CO.
SCHLUMBERGER*
TWO BEES
en platine 950 millièmes
et or jaune 18 carats.



TIFFANY & CO.
SCHLUMBERGER* ROPE
en or jaune 18 carats.



MISSION ACCOMPLIE !



Les normes de gemmologie évoquées dans le présent ouvrage font exclusivement référence à des diamants de bagues de fiançailles enregistrés individuellement et sertis sur certains modèles de bagues.

TIFFANY, TIFFANY & CO., T&CO., la couleur et la marque TIFFANY BLUE, les créations et la marque TIFFANY BLUE BOX, parmi d'autres noms et symboles, sont des marques déposées de Tiffany and Company et de ses sociétés affiliées aux États-Unis et dans d'autres pays. Il est possible que les produits présentés ne soient pas disponibles dans toutes nos boutiques. Les articles présentés peuvent sembler plus grands ou plus petits ; cela est dû aux modes de prises de vue.

Pour vous désinscrire de notre liste de diffusion, veuillez contacter notre Service client.

© 2020 Tiffany and Company. Tous droits réservés. TIATR20FR

TIFFANY & CO.